



Unione
Province
d'Italia



Progetto «PROVINCE & COMUNI»

«Percorso di accompagnamento per l'erogazione
di servizi per la gestione del personale»

Vincenzo Falanga, Funzionario Resp. di E.Q. - Provincia di Como

POLO FORMATIVO PROVINCIALE

Webinar – Fase 4 «Restituzione degli esiti dei progetti»

Gruppo di lavoro «Formazione»

Martedì, 19 maggio 2026



Presidenza del Consiglio dei Ministri
Dipartimento per le politiche di coesione e per il sud



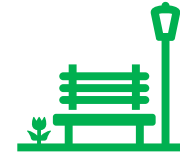
Presidenza del Consiglio dei Ministri
Dipartimento della
Funzione Pubblica



1. Il contesto di partenza

Le caratteristiche principali della Provincia di Como:

- Oltre 140 Comuni, in prevalenza di piccole dimensioni
- Elevata frammentazione amministrativa e organizzativa
- Territorio eterogeneo: aree lacustri, montane e di confine
- Strutture comunali con risorse limitate
- Ruolo crescente della Provincia come ente di coordinamento e supporto



Il Polo Formativo si propone di rafforzare le competenze degli enti locali e costruire un sistema formativo territoriale coordinato, efficiente e accessibile.

Fonte:

- Project work – Sez. 1 «Lo stato dell'arte»



Presidenza del Consiglio dei Ministri
Dipartimento per le politiche di coesione e per il sud



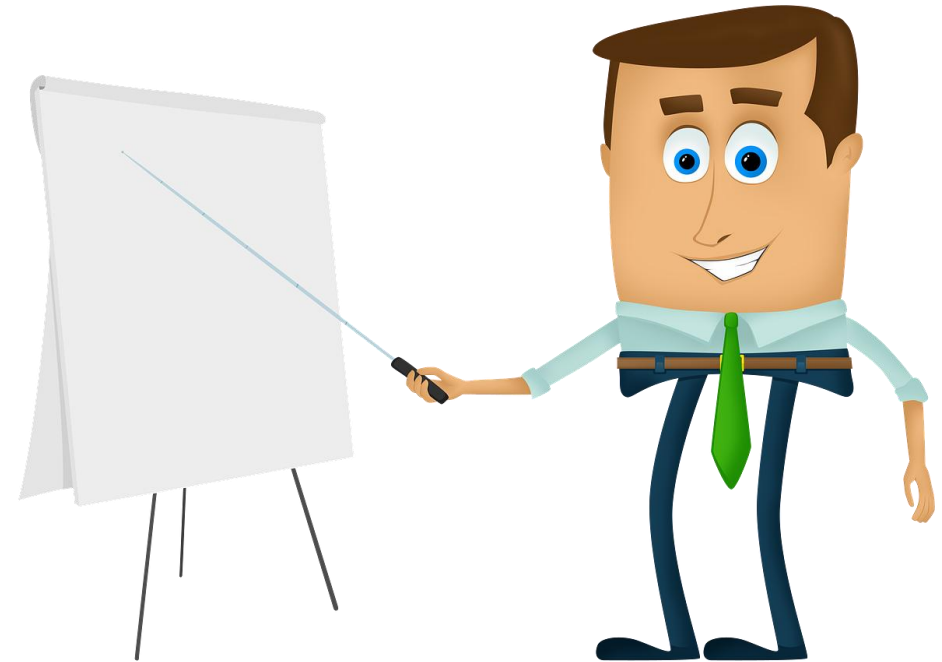
Presidenza del Consiglio dei Ministri
Dipartimento della
Funzione Pubblica



2. Il modello di servizio scelto

Le caratteristiche principali del servizio

- Servizio a vocazione sovracomunale: Polo Formativo Provinciale
- Punto di riferimento per la formazione di dipendenti e amministratori locali
- Offerta basata su giornate formative tematiche e contenuti operativi
- Coinvolgimento di docenti altamente qualificati (ARAN, esperti di settore)
- Modello flessibile e progressivo, aperto a sviluppi futuri (consulenza, percorsi strutturati, piattaforme digitali)
- Obiettivo: rafforzare le competenze e migliorare la qualità amministrativa



Fonte:

- Project work – Sez. 2 «Il modello di servizio a tendere»



Presidenza del Consiglio dei Ministri
Dipartimento per le politiche di coesione e per il sud



Presidenza del Consiglio dei Ministri
Dipartimento della
Funzione Pubblica

PN GOVERNANCE
E CAPACITÀ
ISTITUZIONALE
2014-2020

POC PROGRAMMA
OPERATIVO
COMPLEMENTARE

3. Come pensiamo di implementarlo

FASE 1 
AVVIO (breve periodo)

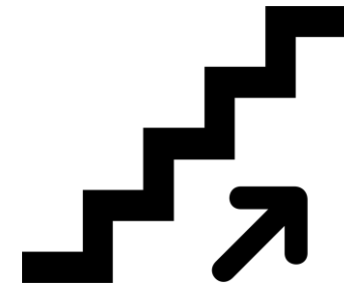
- Attivazione prime giornate formative pilota
- Coinvolgimento iniziale dei Comuni
- Raccolta feedback e fabbisogni emergenti
- Definizione modello organizzativo interno


FASE 2 
CONSOLIDAMENTO (medio periodo)

- Strutturazione calendario formativo annuale
- Ampliamento Comuni partecipanti
- Rafforzamento rete docenti e partner
- Introduzione strumenti di monitoraggio

FASE 3 
SVILUPPO (medio-lungo periodo)

- Evoluzione verso servizio strutturato e stabile
- Possibili forme di convenzionamento
- Ampliamento offerta (formazione avanzata, consulenza)
- Implementazione piattaforme digitali integrate



 *Un percorso graduale e sostenibile, che cresce insieme ai bisogni del territorio*

Fonte:
• Project work – Sez. 3 «Il piano di implementazione»



Presidenza del Consiglio dei Ministri
Dipartimento per le politiche di coesione e per il sud



Presidenza del Consiglio dei Ministri
Dipartimento della
Funzione Pubblica



4. Cosa abbiamo appreso durante il percorso

1. Approccio graduale e sostenibile

- Necessità di partire da azioni concrete e realizzabili
- Superamento di modelli teorici troppo complessi
- 👉 Scelta progettuale: avvio con giornate formative e sviluppo progressivo

2. Valorizzazione delle risorse interne

- Presenza di competenze già disponibili nell'Ente
- Evitare la creazione nuove strutture complesse

3. Centralità delle relazioni con i Comuni

- Il servizio è anche strumento di relazione istituzionale
- Domanda spesso latente, non formalizzata
- 👉 Scelta progettuale: modello aperto, flessibile e non vincolato

4. Importanza del monitoraggio continuo

- Contesto dinamico e bisogni in evoluzione
- Necessità di adattare il servizio nel tempo
- 👉 Scelta progettuale: introduzione di feedback e indicatori



👉 Il progetto nasce dalla realtà dell'Ente: meno teoria, più concretezza e adattabilità

Fonte:

- Project work – «Conclusioni»



Presidenza del Consiglio dei Ministri
Dipartimento per le politiche di coesione e per il sud



Presidenza del Consiglio dei Ministri
Dipartimento della
Funzione Pubblica

